



Aqua Flomix[®]

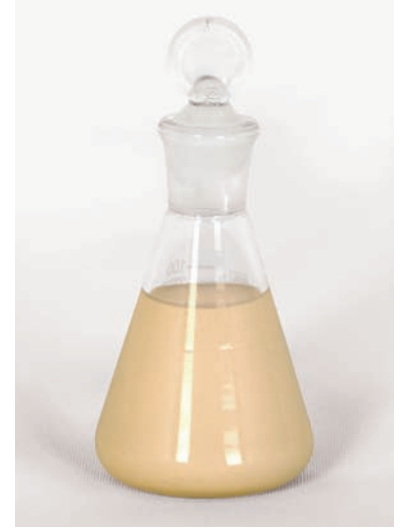
T25 EW

Uçan ve yürüyen haşerelere karşı

- Ekonomik, firesiz, tam kontrollü alan spreyi
- Uygulamada eşit ve homojen aktif dağılımı
- Faz oluşturmeyen etkili formül
- Düşük dozda yüksek etkinlik

Aqua Flomix T25 EW nedir?


- Su ile seyreltilerek sivrisinek ve karasinek kontrolünde kullanılmak üzere geliştirilmiş suda yağlı emülsiyon (EW) formüllü kararlı ve etkili bir alan spreyidir.
- Sentetik pyretröit grubu aktif maddelerin ideal kombinasyonu ve çoklu doğal solventlerin birleştirilmesi sonucu elde edilmiş güvenli bir insektisitir.



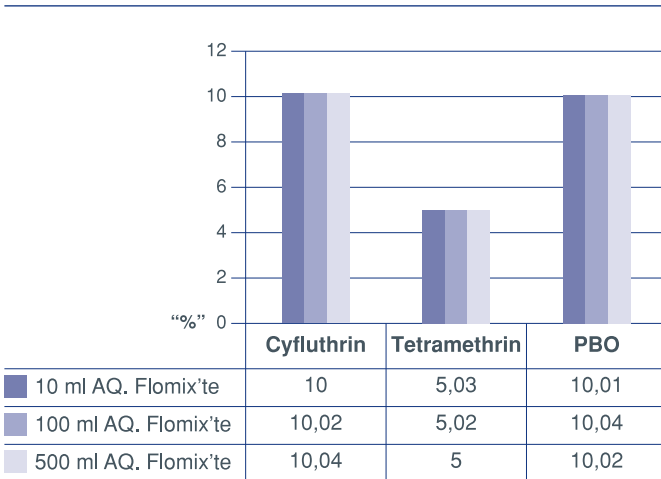
İçerik

Aktif madde	Miktar (g/l)	Haşere üzerindeki etkisi	Toksikolojik profil (Akut oral LD ₅₀ : mg/kg)
Cyfluthrin	100	Öldürücü	250
Tetramethrin	50	Hızlı düşürücü	> 5.000
PBO	100	Bağışıklığı çöktürücü, etki artırıcı	> 7.500

Neden Aqua Flomix T25 EW?

Etkili	14 farklı maddenin bileşiminden oluşan etkili formül. Her damlaya homojen dağılmış aktif maddelerle mükemmel etkili. Firesiz ve kesintisiz tam kontrol.		14 farklı maddenin bileşimi
Homojen	Farklı miktarlardaki numunelerde de eşit yüzdede aktif madde içerdiğinden eşsiz bir homojenizasyona sahiptir.		
Benzersiz	İçeriğindeki yüksek düzeyde düşürücü ve bağışıklık çöktürücü aktif maddeler sayesinde diğer ilaçlara karşı bağışıklık kazanmış haşereleri de yok eder.		
Kararlı	Su ile seyreltikten sonra da eşsiz homojenizasyon özelliği devam eder.		
Faz oluşturmaz	Eşsiz homojenizasyon özelliği sayesinde, kararlı ve faz oluşturmeyen üstün teknoloji.		

Farklı oranlardaki aktif madde analiz bulguları



Etkili olduğu haşereler



Sivrisinek, karasinek

Karasinek, sivrisinek gibi halkı rahatsız eden haşerelerin kontrolünde kullanılır.

Kullanma talimatı

Haşereler	Sivrisinek	Karasinek
Uygulama metodu	ULV	ULV
Doz	1 g a.i./ha	2 g a.i./ha
Seyreltme oranı	1 l ilaç + 49 l su	1 l ilaç + 24 l su
Karışım uyg. miktarı	0,5 l/ha	0,5 l/ha